

건강하고 행복한 삶을 위해
파티마가 준비한

종합건강 증진센터

GENERAL HEALTH PROMOTION CENTER



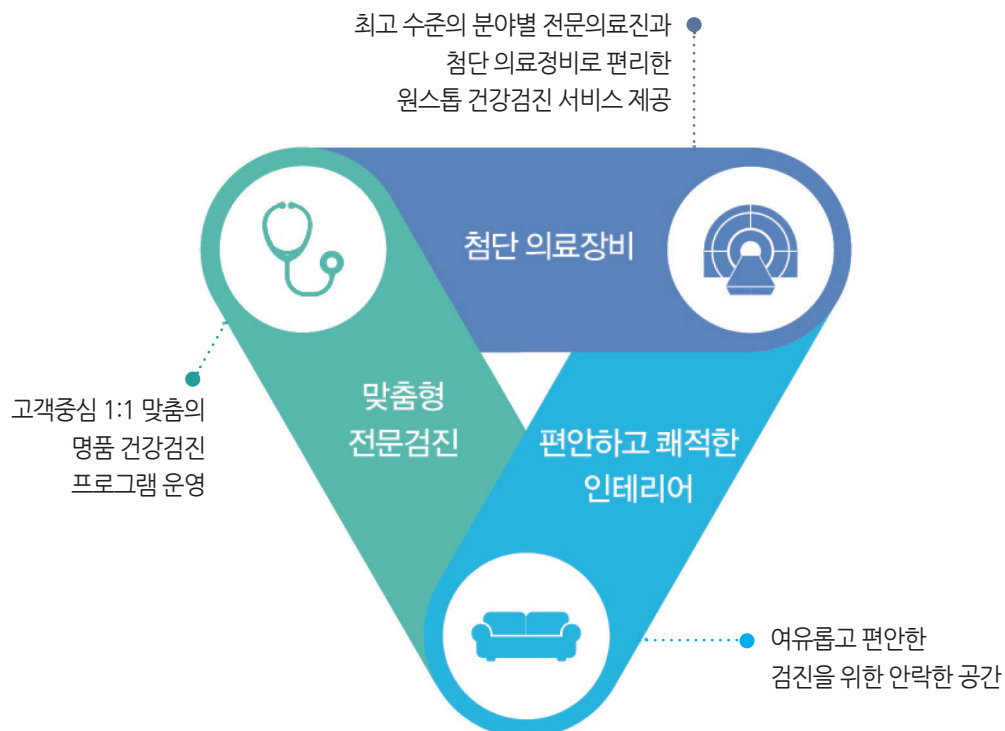
최신 의료장비와 쾌적한 공간으로 새롭게 단장한
대구파티마병원 종합건강증진센터에서
편안하고 정확한 맞춤형 건강검진을 경험해보세요.

종합건강증진센터

섬김과 돌봄으로 생명존중의 전인치유를 수행하는
대구파티마병원은 건강하고 풍요로운 인생 설계를 위한 최고의 선택입니다.

고객의 건강과 행복한 삶을 위하여 파티마병원이 준비한 특별한 건강검진 프로그램!
최신 의료장비와 쾌적한 공간으로 새롭게 단장한 대구파티마병원 종합건강증진센터에서 편안하고
정확한 맞춤형 건강검진을 경험해보세요.

인간사랑을 실천하는 대구파티마병원 구성원들 모두가 하나 되어 인간에게 가장 소중하고 존엄한
가치인 생명을 돌보는 치유사도직에 동참하고 있으며, 이를 통해 양질의 진료서비스를 제공하기
위하여 최선을 다하고 있습니다. 앞으로도 대구파티마병원은 한 단계 더 높은 환자중심병원,
진료전문병원으로 거듭나겠습니다.



검진과정

종합건강증진센터 건강검진 프로그램
GENERAL HEALTH PROMOTION CENTER

검진안내

D-1 검진 전날

- 검진 전날 저녁식사는 기름기 없는 음식으로 가볍게 드시고 오후 9시 이후에는 물, 담배, 껌 등도 금식해 주시기 바랍니다.
- 지속적인 치료약을 복용하고 계신 분은 주치의와 상담하여 복용여부를 문의하시고, **혈압약**을 드시는 분은 **검진 당일 새벽 5~6시경에 1컵의 물로 복용**하시면 됩니다.
- **혈관 막힘 예방약**(예:아스피린)을 드시는 분은 **주치의와 상담**하여 중지 가능 여부를 확인 후 준비하시기 바랍니다.(조직 검사 시 혈관 막힘 예방약 복용 중일 경우 출혈 위험 있음)

* 대장내시경 검사를 신청하신 경우에는 대장약 복용안내문을 참조하시기 바랍니다. **(당일 운전 금지)**

준비물

문진표 작성 검진 오시기 전에 작성(문진표가 없는 경우에는 당일 작성 가능합니다.)
채변 채변량(강낭콩 콩알)만큼 검진 전날 또는 당일 아침에 채취합니다.

검진당일

- **진정(수면) 내시경(위, 대장) 검사 시 다음의 사항에 유의해 주십시오.**
 - 1) 보호자 상주를 원칙으로 합니다.
 - 2) 보호자 상주가 안 될 경우 아래 사항을 지켜주시기 바랍니다.
 - * **수면내시경을 원하실 경우 당일 운전을 금지합니다.**
 - 가) 일반(비수면)내시경만 가능 나) 검사 후 보호자가 대신 운전
 - 다) 검사 후 대리운전 라) 다음 날 출차
- **아침식사는 물론 약, 물, 담배, 껌 등도 금식해 주시기 바랍니다.**
(단, 양치질은 꼭 하시기 바랍니다.)
- 검진 당일 예약된 날짜에 오전 8시~9시(검진 전날 문자메세지 참조)까지 병원에 도착하여 주시기 바랍니다.
- 검진 시에는 귀중품은 가능한 소지하지 마시기 바랍니다.
- 임신 및 생리 중인 여성은 일부 검사가 다른 날 가능합니다.

결과상담

- 검진 결과 상담일자와 시간을 별도로 예약해 드립니다.
- 개인여건상 내원상담을 못하실 경우는 우편발송이 가능합니다.
- 사전예약한 시간에 결과상담 가능합니다.(문자메세지 참조)
- 결과상담 후 유질환자의 경우 해당 전문 진료과와 연계하여 드립니다.

종합 건강검진

남성 45만원

여성 50만원

성인을 대상으로 실시하는 가장 기본적인 건강검진 프로그램

- 위내시경
- 복부초음파(간장, 신장, 담낭, 췌장, 비장)
- 종양표지자(간암, 소화기암, 대장암, 전립선암(남성), 난소암(여성))
- 혈액(빈혈, 간, 신장 및 췌장기능, 당뇨, 통풍, 동맥경화, 지질, 전해질, 혈액형 등), A형 간염, 생체나이검사
- 면역 및 핵의학(갑상선기능, 간염(B형, C형), AIDS, 매독, 류마티스 관절염 등)
- 액상자궁경부암검사(여성), 유방촬영(여성)

신체계측(비만도) | 혈압 | 청력(난청) | 안과 | 심전도
폐기능 | 소변과 대변 | 흉부촬영 | 골밀도(남·여 골다공증)

수면위내시경은 추가선택사항

조기예방 건강검진

남성 70만원

여성 80만원

종합건강검진 전 항목 (남성: 45만원 | 여성: 50만원) **+** 남성 조기예방
음주, 흡연으로 생길 수 있는 질환을 대상으로 실시하는 건강검진

저선량 흉부(폐)CT 남성호르몬검사 골밀도검사(골반)
흉추, 요추 촬영 철결핍성빈혈관련혈액검사 폐암종양표지자(cyfra-21)

종합건강검진 전 항목 (남성: 45만원 | 여성: 50만원) **+** 여성 조기예방
유방암, 부인과 질환, 골다공증 등의 질환을 대상으로 실시하는 건강검진

유방초음파 여성호르몬검사 골밀도검사(골반) 부인과초음파
흉추, 요추 촬영 철결핍성빈혈관련혈액검사 유방암종양표지자(CA15-3)

암특화 건강검진

종합건강검진 전 항목 (남성: 45만원 | 여성: 50만원) **+** 암특화 건강검진

현재 우리나라에서 발생하는 다빈도 암을 대상으로 실시하는 건강검진

- PET-CT(몸통) : 남성 135만원, 여성 140만원
- PET-CT(몸통+뇌) : 남성 145만원, 여성 150만원

프리미엄 건강검진

남성 130만원

여성 140만원

종합건강검진 전 항목 (남성: 45만원 | 여성: 50만원) + 남성 프리미엄

대장내시경	저선량 흉부(폐)CT	전립선초음파
복부+골반CT	골밀도검사(골반)	남성호르몬검사
갑상선초음파	흉추, 요추 촬영	폐암종양표지자(cyfra-21)

종합건강검진 전 항목 (남성: 45만원 | 여성: 50만원) + 여성 프리미엄

대장내시경	저선량 흉부(폐)CT	유방초음파
복부+골반CT	골밀도검사(골반)	부인과초음파
갑상선초음파	흉추, 요추 촬영	여성호르몬검사
유방암종양표지자(CA15-3)		

1박 2일 명품 건강검진

남성 450만원

여성 450만원

현재 시행하고 있는 건강진단 중 가장 포괄적이며, 다양한 검사항목으로 구성된 프로그램으로 각종 암, 뇌·심혈관계 질환(심장마비, 뇌졸중, 돌연사 등), 소화기계 질환 등의 사전 예방 및 위험인자 발견을 위한 최상의 명품건강검진

종합건강검진 전 항목 (남성: 45만원 | 여성: 50만원) + 남성 1박 2일

PET-CT(몸통) •	뇌혈류초음파	복부+골반CT	※시각유발전위검사
남성호르몬	뇌MRI + MRA ••	심장초음파	흉부(폐)CT
골밀도검사 •••	객담검사	경동맥혈류초음파	심장운동부하
갑상선초음파	류마티스관절 특수검사	전립선초음파	위+대장내시경
24시간 심전도	남성성장호르몬	척추MRI(요추)	하복부초음파

종합건강검진 전 항목 (남성: 45만원 | 여성: 50만원) + 여성 1박 2일

PET-CT(몸통) •	뇌혈류초음파	복부+골반CT	※시각유발전위검사
여성호르몬	뇌MRI + MRA ••	심장초음파	흉부(폐)CT
골밀도검사 •••	객담검사	경동맥혈류초음파	심장운동부하
갑상선초음파	류마티스관절 특수검사	유방초음파	위+대장내시경
24시간 심전도	여성성장호르몬	부인과초음파	인유두종바이러스검사
척추MRI(요추)	하복부초음파		

• PET-CT(5mm의 작은 크기의 암 조기진단) •• MRI(뇌, 요추), MRA(뇌혈관)

••• 골밀도검사(요추+골반, 골표지자)

※ 시각유발전위검사 : 시신경손상 유무 확인 검사

부인과 여성정밀

여성 80만원

종합건강검진 전 항목 (여성: 50만원)

⊕ 부인과 여성정밀

부인과초음파

인유두종바이러스(HPV)검사

여성호르몬검사

갑상선초음파

유방 여성정밀

여성 70만원

종합건강검진 전 항목 (여성: 50만원)

⊕ 유방 여성정밀

유방초음파

여성호르몬검사

유방암종양표지자(CA15-3)

남성정밀

남성 60만원

종합건강검진 전 항목 (남성: 45만원)

⊕ 남성정밀

전립선초음파(관장)

남성호르몬검사

소화기정밀

남성 90만원 / 여성 95만원

남성 80만원 / 여성 85만원

종합건강검진 전 항목 (남성: 45만원 | 여성: 50만원)

⊕ 소화기정밀

복부CT(조영제) + 대장내시경

복부CT(조영제) + 얼리텍대장암검사

* 만75세 이상은 대장내시경 가능하지 않습니다.

뇌정밀

남성 150만원

여성 155만원

종합건강검진 전 항목 (남성: 45만원 | 여성: 50만원)

⊕ 뇌정밀

뇌MRI + MRA

경동맥혈류초음파

알츠하이머위험도혈액검사

심장정밀

남성 120만원

여성 125만원

종합건강검진 전 항목 (남성: 45만원 | 여성: 50만원)

⊕ 심장정밀

심장관상동맥CT

심장초음파

동맥경화도검사

심혈관계혈액검사(4종: troponin I, CK-MB, myoglobin, 호모시스테인)

스트레스검사

뇌심혈관 정밀

남성 225만원

여성 230만원

종합건강검진 전 항목 (남성: 45만원 | 여성: 50만원)

⊕ 뇌심혈관정밀

뇌MRI + MRA

경동맥혈류초음파

알츠하이머위험도혈액검사

심장관상동맥CT(조영제)

심장초음파

동맥경화도검사

심혈관계혈액검사(4종: troponin I, CK-MB, myoglobin, 호모시스테인)

스트레스검사

추가검사 항목

사전예약 필수

검사종류		검사부위	검사내용
PET-CT	PET-CT	몸통 몸통+뇌	우리 몸의 포도당 대사농도차이를 영상으로 구현하여 전신의 암 조기진단, 전이여부 진단검사
MRI	뇌MRA	뇌혈관	MRA(혈관 상태 확인)를 통한 뇌졸중, 뇌경색, 동맥류, 허혈성 뇌질환 진단 검사
	뇌MRI	뇌	MRI(뇌 구조 확인)를 통한 뇌종양 진단, 뇌실질전화 진단 검사
	척추MRI	경추(목)/요추(허리)	목·허리디스크, 허리종양, 경추수핵탈출증
CT	뇌CT	뇌	뇌졸중(중풍), 뇌종양
	척추CT	경추(목)/요추(허리)	목·허리디스크, 요추질환, 척추종양, 추관협착, 외관, 골절, 경추질환 등
	저선량흉부(폐)CT	흉부	저선량으로 폐암 조기발견
	흉부(폐)CT(조영제)	흉부	기관지폐질환 및 폐암정밀
	복부+골반CT(조영제)	복부+골반	간, 담낭, 신장, 비장, 췌장, 위장관, 자궁 및 난소, 전립선, 방광 정밀
	심장관상동맥CT(조영제)	심장혈관	관상동맥의 상태를 확인, 심근경색증이나 협심증 위험성 체크
초음파	갑상선초음파	갑상선	갑상선암 및 갑상선 질환
	뇌혈류초음파	뇌	뇌혈관 협착, 두통 등
	경동맥혈류초음파	경동맥	뇌졸중 위험예측, 혈관의 혈액속도, 혈전, 동맥경화 및 뇌혈관 질환
	* 전립선초음파	전립선	전립선암 및 전립선 질환
	유방초음파(여성)	유방	유방암 및 유방 질환
	부인과초음파	자궁 및 난소	자궁 및 난소 질환
	심장초음파	심장	선천성 심질환, 심내막염, 심근질환, 심낭질환, 허혈성 심질환, 대동맥 질환 등
심장	심장운동부하검사	심장	심장 질환(협심증, 부정맥, 심근경색 등)
	24시간심전도검사	심장	심장 질환(협심증, 부정맥, 심근경색 등)
기타	* 대장내시경	대장	대장암, 대장용종, 염증성 질환 등
	알리텍대장암검사	대장(분변검사)	대장암, 대장용종 등
	수면위내시경	위장	위암, 위염, 헬리코박터균 검사
	골밀도검사	골반	골다공증, 골연화증 등
	류마티스관절염 특수검사	혈액면역	류마티스관절염
	알레르기	알레르기 MAST	총120종(음식, 흡입, 접촉) 원인 알레르기 항원 식별 검사
	알츠하이머(치매검사)	알츠하이머 위험도검사	알츠하이머 위험도를 평가하는 혈액검사
	동맥경화도 검사	동맥경화도 검사	혈관의 탄력성과 혈관내의 침전 정도를 측정하여 사지 혈관의 폐쇄유무를 확인하는 검사
	생체나이	생체나이 검사	종합적인 생체나이 측정
	모비케어24시간 심전도(24시간홀터)	심전도 검사	심방세동, 부정맥 확인, 뇌졸중 등 급성 심질환 예방
유전자검사	암검사 6~7종 (남성 20만원, 여성 24만원)		일반질환 5종 (20만원)
	암검사 11~12종 (남성 36만원, 여성 38만원)		일반질환 10종 (36만원)
	암 + 일반질환 26~27종 (80만원)		
예방접종	폐렴	폐렴, 뇌수막염, 폐혈증	
	자궁경부암	검진 당일 1회 × 총 3회	
	기타(독감)	인플루엔자	

* 전립선초음파는 검진 당일 관장 후 검사 시행합니다.(단, 대장내시경을 하시는 분은 관장하지 않습니다.)

대구파티마병원 모바일앱

진료예약, 수납,
검사결과 조회까지
모두 가능



다운로드 방법



플레이스토어, 앱스토어 접속하여
"대구파티마병원" 검색 후 다운로드



“
대구파티마병원은
섬김과 돌봄으로
생명존중의
전인치유를
수행합니다.
”

이용안내

예 약 방문 또는 전화, 인터넷
T. 053-940-7531~4 F. 053-940-7930
H. www.fatima.or.kr

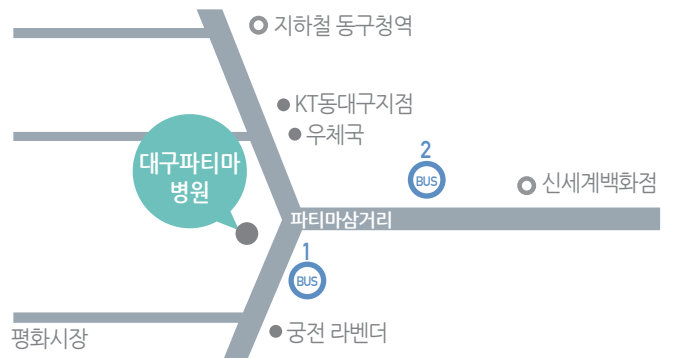
예 약 시 간 평일 오전 10시 ~ 오후 5시까지

검 진 일 정 월 ~ 금(일부 검사는 오후까지 소요)

접 수 시 간 평일 오전 8시 ~ 오전 9시
(검사 전날 문자메세지 참조)

미리 안내된 도착시간을 꼭 지켜주시기 바랍니다.

오시는 길



파티마병원건너 1
간선 156, 401, 524, 937 | 지선 팔공1 | 순환 순환2

파티마병원건너 2
일반 818 | 간선 413, 805, 814 | 지선 동구1, 동구1-1, 북구3